



CARGO ON

BY (T)TRANS.EU

**PLATFORMA LOGISTYCZNA
DO ZARZĄDZANIA
TRANSPORTEM
DLA PRODUCENTÓW**

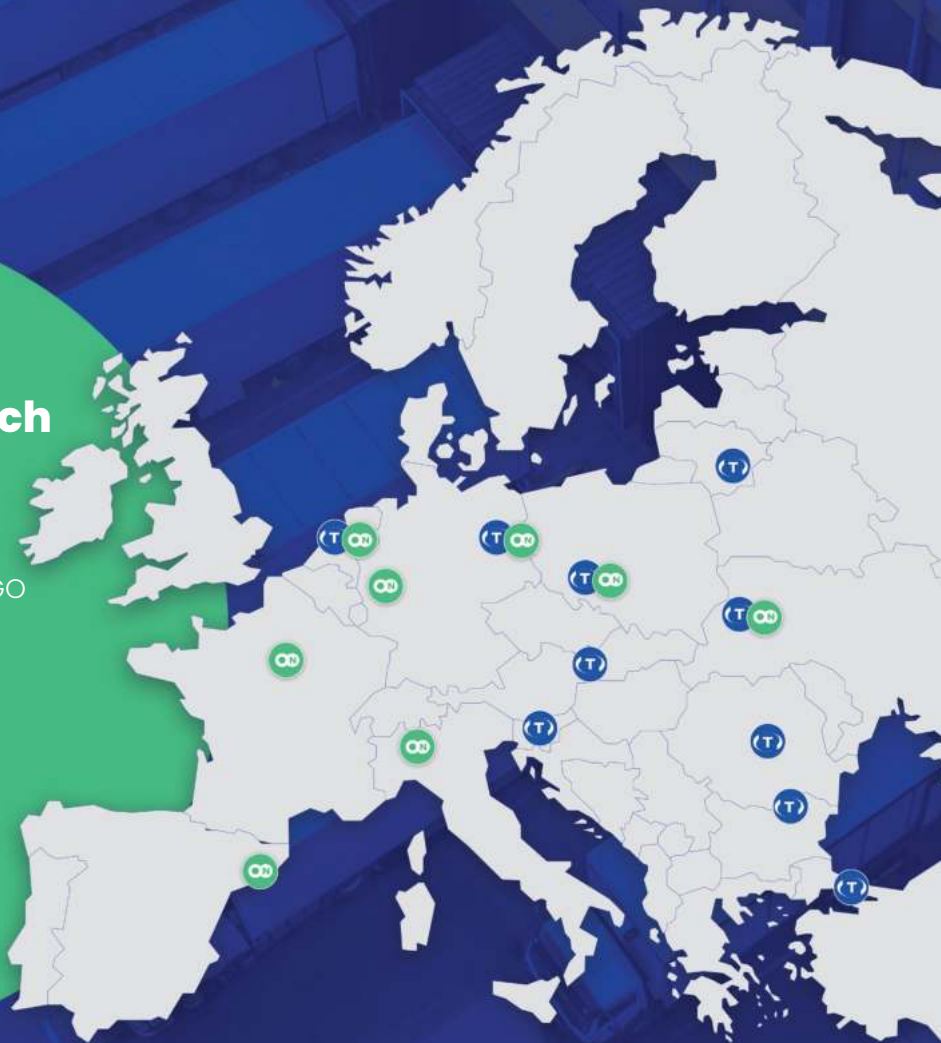
CargoON jest częścią Trans.eu Group

Trans.eu Group to dostawca innowacyjnych rozwiązań dla branży transportowo-logistycznej, który od 2004 roku z powodzeniem rozwija jedną z najważniejszych platform logistycznych w całej Europie, łącząc załadowców, operatorów logistycznych, spedytorów i przewoźników.



Zaufany partner w branży **Freight Tech**

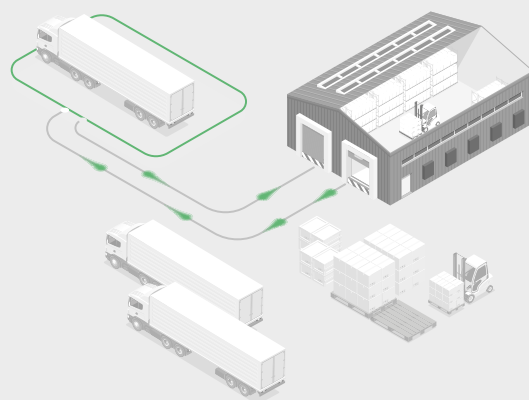
- ✓ NA RYNKU OD 2004 ROKU
- ✓ 100% KAPITAŁU PRYWATNEGO
- ✓ 45 KRAJÓW
- ✓ 12 ODDZIAŁÓW
- ✓ + 40.000 KLIENTÓW
- ✓ + 1.000 PRACOWNIKÓW



DLACZEGO CARGOON?

Zyskaj kontrolę nad łańcuchem dostaw i oszczędzaj na kosztach transportu dzięki lepszej współpracy z interesariuszami

- **Przypisz swoje ładunki w optymalny sposób** i uzyskaj dostęp do większej liczby przewoźników, których łączy platforma
- Zyskaj wgląd **w realizację transportu w czasie rzeczywistym**
- **Wydatnie zarządzaj swoim magazynem** i nie płać kar za przestoje



NAJLEPSZY PARTNER W CYFRYZACJI

- Łatwe w użyciu i umożliwiające współpracę rozwiązanie
- Kompleksowe wsparcie na wszystkich etapach łańcucha dostaw



PLUG & PLAY

- Wdrożenie w ciągu 4-6 tygodni
- Ustandaryzowane moduły

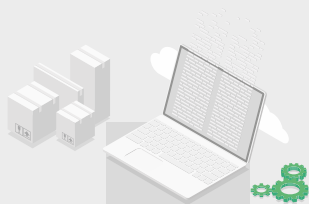


WSPIERAMY TWOJĄ CYFROWĄ TRANSFORMACJĘ

- Ogólnoeuropejski zasięg
- Jesteśmy ekspertami Freight Tech i cyfryzacji procesów

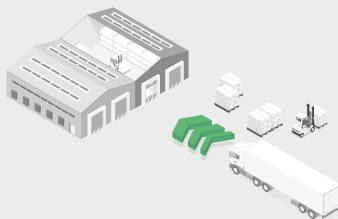
CYFRYZACJA END-TO-END

Moduły CargoON umożliwiają **kompleksową cyfryzację łańcucha dostaw**. Dzięki szybkiemu i łatwemu wdrożeniu, oszczędzasz na kosztach, zwiększasz produktywność i przejrzystość w relacjach z klientami i dostawcami.



FREIGHTS

Freight Order Management



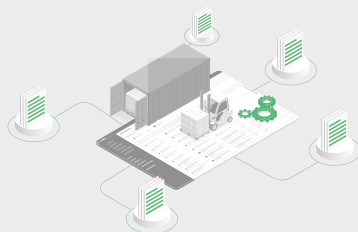
DOCK SCHEDULER

Time Slot Management



VISIBILITY

Monitoring transportu i cyfrowa realizacja zleceń



SIMPLE TENDERS

Szybkie i proste przetargi



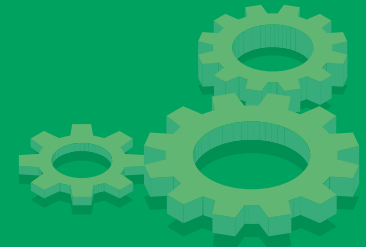
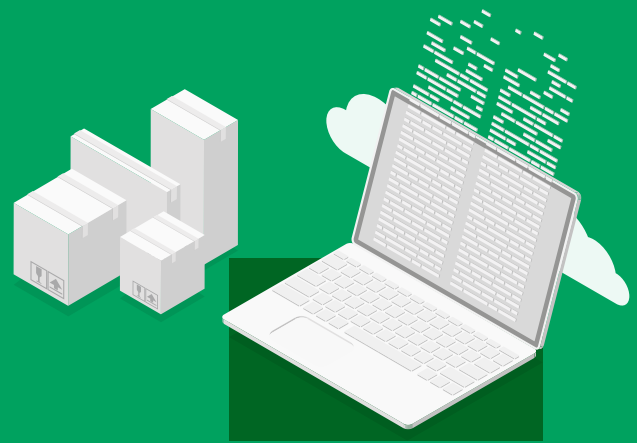
REPORTS

BI w praktycznym zastosowaniu

FREIGHTS

Automatyczne zarządzanie transportem drogowym: od stworzenia oferty do przyjęcia zlecenia załadunku!

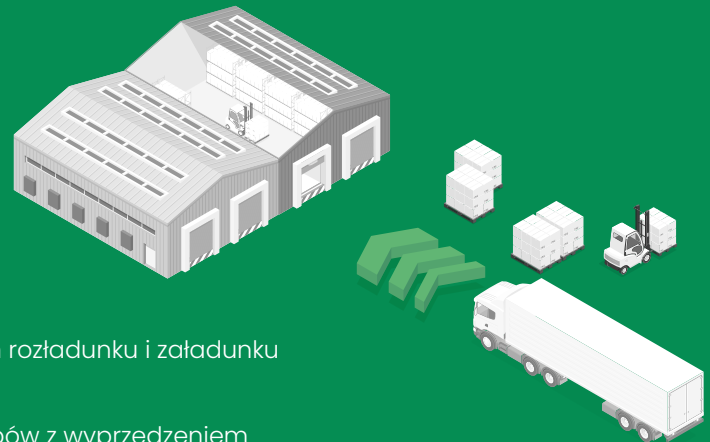
- Wszystkie informacje o Twoich frachtach są scentralizowane
- Możesz przypisać swoje ładunki w optymalny sposób i uzyskać dostęp do większej liczby przewoźników
- Elastyczny dostęp do capacity w trybie kontraktowym lub spotowym
- Prosta i przejrzysta komunikacja z wszystkimi interesariuszami



DOCK SCHEDULER

Efektywne zarządzanie oknami czasowymi – wspieraj wydajność dzięki technologii

- Unikaj kolejek i zachowaj pełną kontrolę nad procesem rozładunku i załadunku
- Większa przepustowość magazynu i planowanie zasobów z wyprzedzeniem
- Cyfrowa komunikacja dla lepszej współpracy pomiędzy działem logistyki, magazynem i Twoimi przewoźnikami



VISIBILITY

Monitorowanie transportu i zarządzanie incydentami w czasie rzeczywistym

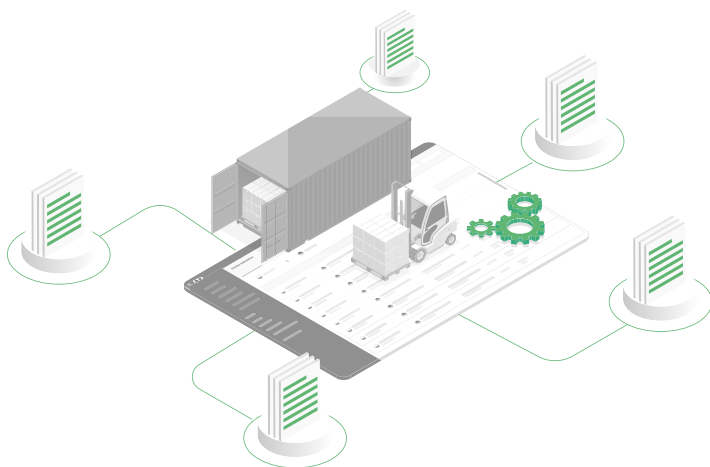
- Kontroluj stan swoich ładunków i przewiduj nieprzewidziane zdarzenia
- Automatycznie obliczaj szacowany czas przyjazdu (ETA)
- Udostępniaj status frachtów klientom lub wybranym interesariuszom



SIMPLE TENDERS

Szybkie przetargi z Twoimi zaufanymi przewoźnikami lub w ramach społeczności Trans.eu

- Niedobór kierowców wymaga zdecydowanych działań
- Zabezpiecz swoje capacity w niepewnych czasach
- Organizuj przetargi w 2-3 tygodnie



REPORTS

Benchmarki stawek i raporty efektywności firmy

- Popraw swoją efektywność
- Podejmuj decyzje na podstawie wiarygodnych danych
- Uzyskaj dostęp do unikalnych statystyk i informacji o rynku



ZAUFALI NAM:



“Przed wdrożeniem narzędzia opóźnienia dostaw dotyczyły 30,4% wszystkich przewozów. Monitoring obniżył ten wskaźnik do poziomu 3-4%.”

Svitlana Surova,
Dyrektorka Logistyki, Interpipe
Branża metalurgiczna



“Dwa miesiące po wdrożeniu narzędzia udało nam się skrócić czas obsługi auta aż o 40%. Mamy dużo lepszą, spójną komunikację, a praca magazynu jest zaplanowana i rozłożona równomiernie na cały dzień.”

Justyna Lusztak,
Specjalista ds. Logistyki i Obsługi
Transportu, Boryszew SA
Branża chemiczna



Nasze rozwiązania cieszą się uznaniem klientów i liderów branży

Dock Scheduler uznany za
najlepsze rozwiązanie
umożliwiające optymalizację
kosztów magazynowych,
transportowych i dystrybucyjnych
(2022)





CARGO ON

BY (T)TRANS.EU

WELCOME TO THE NEW WAY
OF TRANSPORT MANAGEMENT

#TurnItON

www.cargo.on.eu